

İNCI GS YUASA

Mayıs 2016 | May 2016

Hakkımızda



- ✓ 2400 çalışan
- ✓ Üretimin %67'sini 80'in üzerinde ülkeye ihracat
- ✓ Türkiye'nin ilk 250 şirketinde 2 şirket
- ✓ TIM ilk 500 şirketinde 3 şirket
- ✓ Otomotiv, üretim, satış – pazarlama, lojistik, otel ekipmanları ve atık yönetimi alanında 9 şirket
- ✓ İnci Holding hisselerinin tamamı İnci ailesine ait

GS Yuasa Corporation

Kuruluş:	Nisan 1, 2004
Genel Merkez:	Kyoto, Japan
Sermaye:	33.0 milyar yen (287 Milyon US\$)
Net Satışlar(FY2014):	369.8 milyar yen (3.2 Milyar US\$)
Çalışan Sayısı:	4,506 (Mart 31, 2015)
İşlem Gören Borsa:	Tokyo Borsası

GS Yuasa Otomotiv Joint Ventures



2015 Pazar Payı

Global

Otomotiv

8% 37mn



Motosiklet

24% 53mn



Asya

Otomotiv

17% 20mn



Motosiklet

28% 46mn





Cevdet İnci, 1984 yılında
İnci Akü'yü kurdu.



Shichizaemon Yuasa, 1918 yılında
Yuasa'yı kurdu.



Genzo Shimadzu, 1917 yılında
GS'i kurdu.

GS ve Yuasa 2004 yılında birleşerek GS Yuasa Corp. kuruldu.



GS Yuasa Corp.'ın İnci Akü A.Ş'nin %50'sine ortaklığı ile 2015 yılında İnci GS Yuasa kuruldu.

İNCİ GS YUASA

Otomotiv – Motosiklet Aküleri



Otomotiv Aküleri



Motosiklet Aküsü

Lityum İyon Aküler



PHEV için
Lityum İyon Aküler



HEV için
Lityum İyon Aküler

Güç Kaynağı Sistemleri



DC Güç kaynağı



AC Kesintisiz Güç
Kaynağı



Fotovoltaik Güç Sistemi



Uçaklar için
Lityum İyon Aküler



Uydular için
Lityum İyon Aküler

Endüstriyel Aküler



Stasyonery Aküler



Traksiyoner Aküler



Endüstri için
Lityum İyon Aküler

Aydınlatma / Şarj



Seramik ve Metal Lambalar



Şarj Cihazları için
Lityum İyon Aküler

4 kıtada
80'in üzerinde
ülkeye
ihracat ile
sektörünün lider ihracatçısı

- Starter Akü ihracat yapılan ülkeler
- Endüstriyel Akü ihracat yapılan ülkeler

Avrupa
24

Asya/
Uzak Doğu
24

Afrika
29

Güney
Amerika
3

İNCİ GS YUASA

Mayıs 2016 | May 2016

Aftermarket Trendleri



E-ticaret



Paylaşım Ekonomisi



Bağlanabilirlik

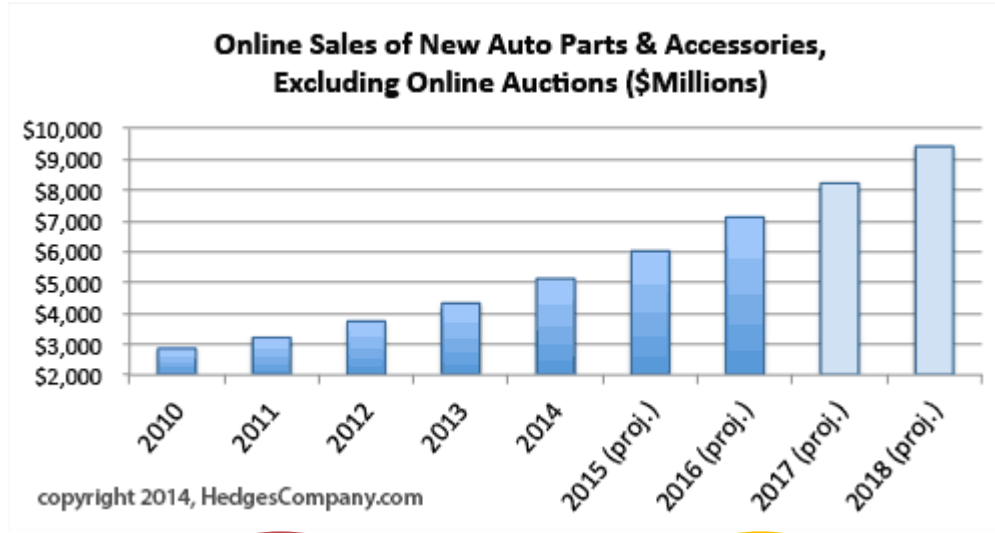


Michelin Avrupa'nın önde gelen internet lastik sitesi **Allopneus'un %40'ını** ve İngiliz online lastik perakendecisi **Blackcircles'i** satın aldı.



Avrupa'nın en büyük ikinci otomobil üreticisi PSA (Peugeot-Citroen), online yedek parça satıcısı **Mister-Auto'yu** satın aldı.





Konvansiyonel
kanal yıllık
büyüme

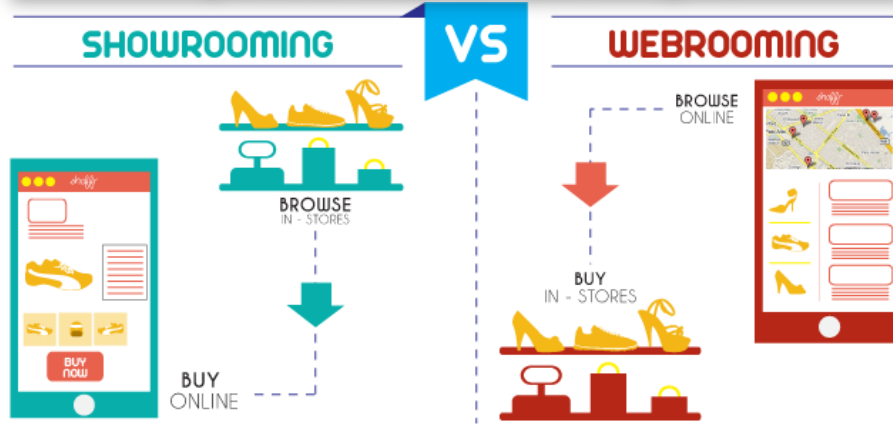
%3,5

Online kanal
yılılık büyüme

%15



Çoklu Kanal Stratejisi



Main spare part categories sold online	% on total after-market value ¹⁾	% online buyers having already bought one spare part of this category on the internet
Windscreen wiper blade	3%	44%
Filter (oil, air, diesel, cabin)	7%	35%
Bulb	n.a.	34%
Tire	26%	33%
Brake pad	4%	33%
Brake disc	7%	29%
Spark plug	2%	27%
Battery	5%	24%
Timing belt	n.a.	23%
Headlight	n.a.	23%
Lubricants	10%	23%
Shock absorber	3%	20%
Accessory belt, roller	n.a.	19%
Alternator	1%	18%
Body part	n.a.	16%
Exhaust part	5%	15%
Clutch	3%	12%
Starter	<1%	11%
Water pump	n.a.	10%
Others	24%	

Fast-moving and/or easy-to-identify and install (at least for DIFM/DIY)

- > Current internet penetration rate of 11% among automotive aftermarket parts
- > Expected share of online business will be ~20% in 2025

■ Top spare part categories sold online

1) Excluding crash repair parts, MOT, inspection, labor and VAT; passenger cars only

Source: Expert interviews; Roland Berger

Roland_Berger_Study_Online_Automotive_Parts_Sales_Final.pptx





Bosch, Çin Tmall kanalında açtığı mağazada ilk yıl 9 Milyon dolar satış elde etti.

Konvansiyonel



Online



Online ürün alımı
Servis/Hizmet entegrasyonu



Bağlanabilirlik

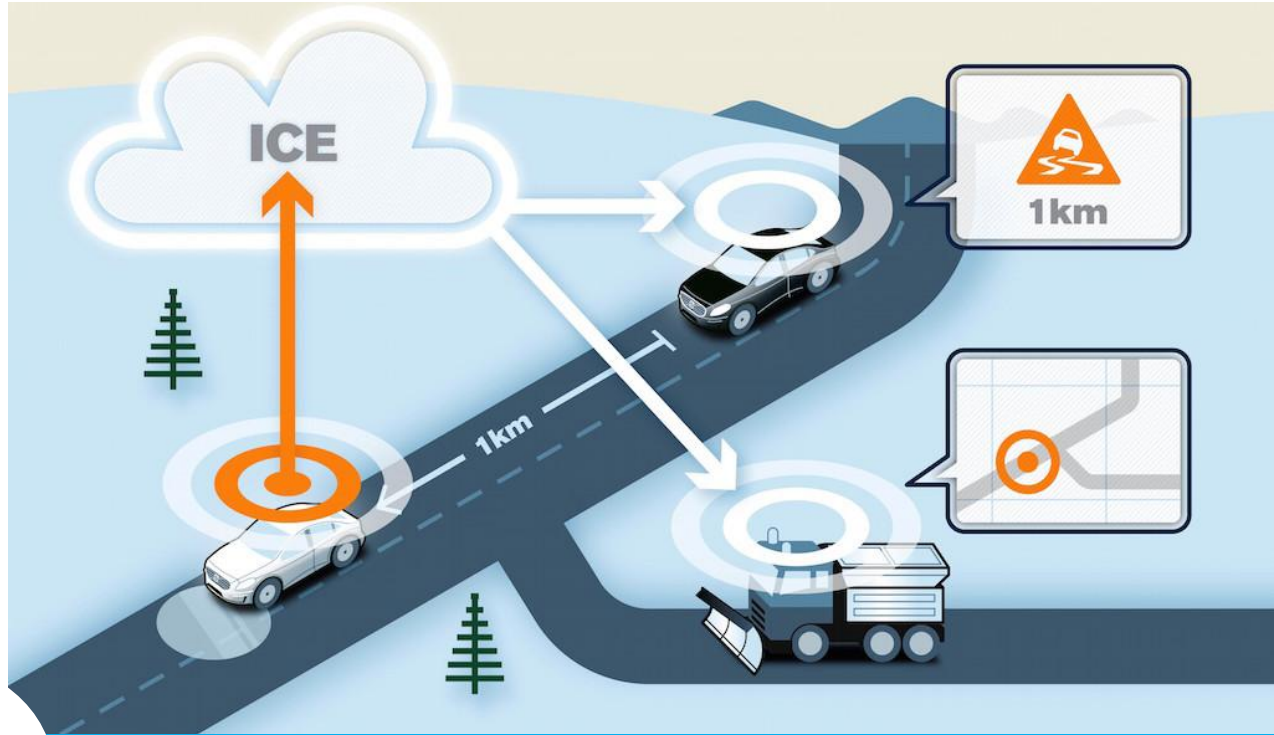
1. Araç – Internet
2. Araç – Servis
3. Araç - Araç



Araç - Internet



Servis ile Online İletişim



V2V Bağlantı

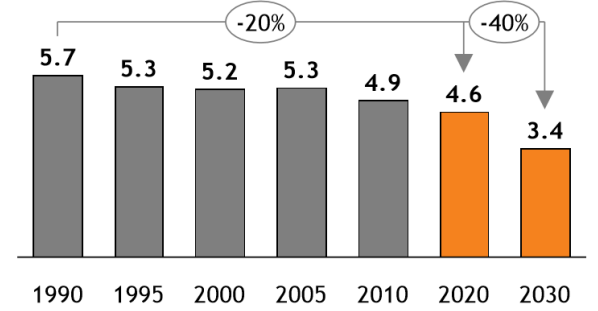


Bugün
7.1 Milyar İnsan
%50'si Büyükşehirlerde

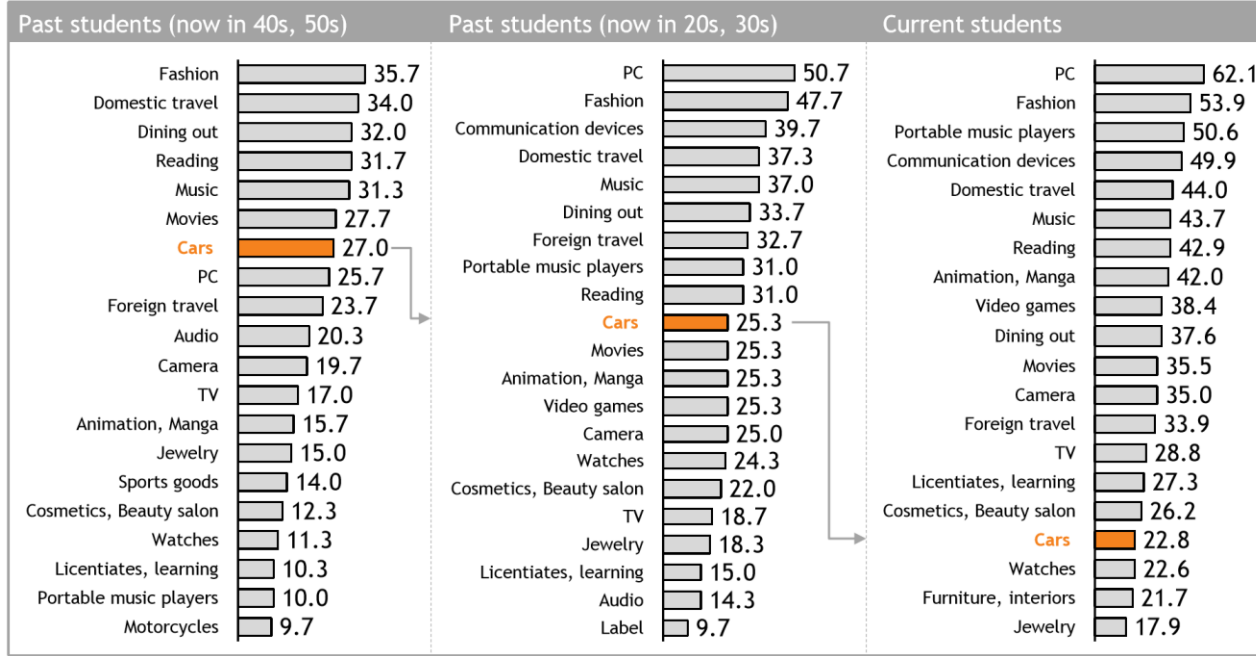
2025
8 Milyar İnsan
%60'ı Büyükşehirlerde



Artan Şehirleşme



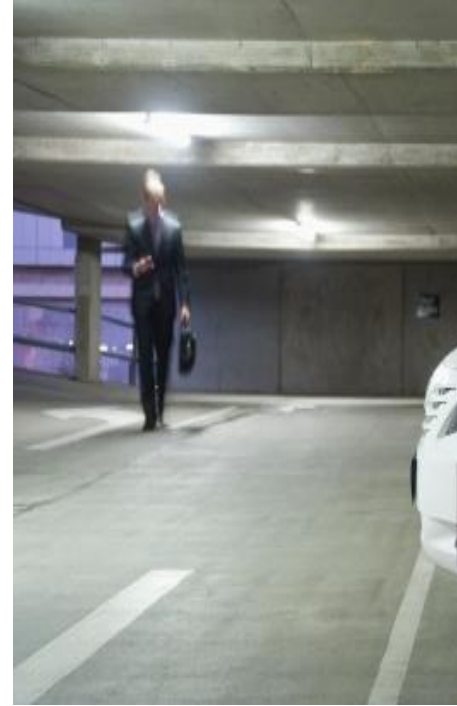
CO2 Oranında Düşme



Araç Sahipliğine İstek



Farklı İhtiyaç için Farklı Araç





Marş basmaz



Online Arama: Aküm Bitti



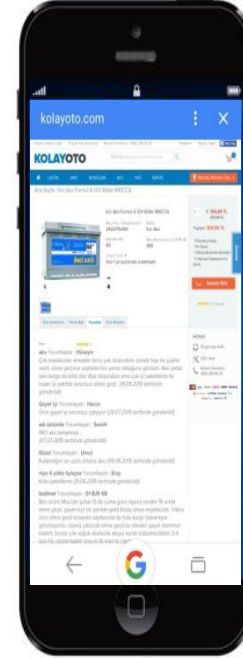
444 5 AKÜ



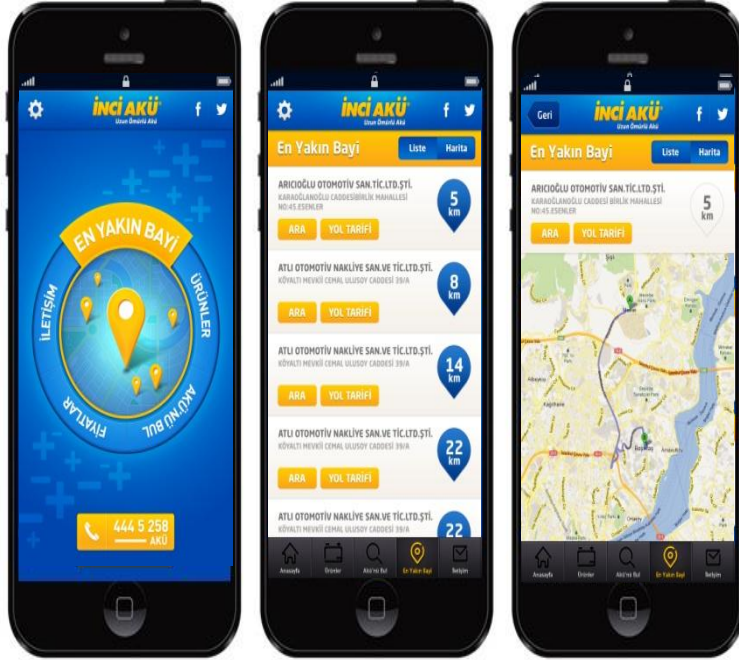
Arıza Tespiti – Noktadan Temin



Araca Uygun Akü Seçimi



İnternet Ürün Yorumları



En Yakın Bayi



İnci Akü Enerji Uzmanı



Sanal POS



İnci Akü kullanıyorum güvenle marş
basıyorum



444 5 258(AKÜ)



www.inciaku.com



info@inciaku.com



[/inciaku](https://www.inciaku.com)



AVAILABLE ON THE
App Store

GET IT ON
Google play